



Finanziato
dall'Unione europea
NextGenerationEU



Ministero delle Imprese
e del Made in Italy



R.O.M.E.
Digital Hub



Powered by
Fondazione
CRT

**R.O.M.E.
EDIH**

4

AI 101 – WHAT YOU NEED TO KNOW ABOUT AI

Seconda edizione
gennaio – febbraio 2026

Sblocca il potenziale dell'AI nella tua azienda

Un progetto di



Powered by
Fondazione
CRT



R.O.M.E.
Digital Hub

In collaborazione con **synesthesia**

R.O.M.E. DIGITAL HUB – Codice progetto MIMIT (art. 28 e art. 31): CUP B87H22006340001 | Finanziato dall'Unione Europea – Next Generation EU, Piano Nazionale di Ripresa e Resilienza (PNRR) – Missione 4 Componente 2 (M4C2) – Investimento 2.3 – Potenziamento ed estensione tematica e territoriale dei centri di trasferimento tecnologico per segmenti di industria

**4. AI 101 – WHAT YOU
NEED TO KNOW ABOUT AI**

Sblocca il potenziale
dell'AI nella tua azienda

ABSTRACT

L'Intelligenza Artificiale è oggi uno dei principali motori della trasformazione digitale che sta ridefinendo il modo di produrre, comunicare, formarsi e innovare. Le imprese si trovano di fronte a una sfida cruciale: comprendere come sfruttare il potenziale dell'AI in modo consapevole, etico e strategico.

Il corso *AI 101 – What You Need to Know About AI* accompagna imprese, startup e professionisti alla scoperta dell'Intelligenza Artificiale, del suo funzionamento e delle sue applicazioni concrete nella vita quotidiana e nei processi aziendali.

Attraverso un percorso di 20 ore articolato in cinque sessioni, i partecipanti comprenderanno le basi teoriche dell'AI, le sue evoluzioni nel tempo, le principali tecnologie generative e le implicazioni etiche, sociali e ambientali.

Il corso fornisce strumenti pratici per l'utilizzo dell'AI nei diversi contesti professionali, fino alla definizione di una *roadmap* operativa per integrare in modo sostenibile e strategico le soluzioni AI nei processi aziendali.

OBIETTIVI DEL CORSO

- Conoscere le logiche di funzionamento dell'AI e dei modelli generativi;
- Comprendere i rischi e le opportunità dell'adozione dell'AI nei contesti organizzativi;
- Utilizzare strumenti di AI per la produttività, la comunicazione e l'analisi;
- Elaborare una strategia personalizzata di implementazione AI-driven per la propria realtà aziendale.

DESTINATARI

- Imprenditori e manager di startup, microimprese e piccole imprese;
- Professionisti e consulenti aziendali di startup, microimprese e piccole imprese;
- Figure tecniche e organizzative di startup, microimprese e piccole imprese interessate a integrare strumenti di AI nel proprio lavoro.

DURATA E MODALITÀ

- Durata complessiva: 20 ore
- Struttura: 5 sessioni da 4 ore ciascuna
- Modalità di erogazione: Online (videoconferenza in diretta)
- Periodo: gennaio – febbraio 2026

METODOLOGIA

- Lezioni interattive con esperti di AI e trasformazione digitale;
- Casi studio e testimonianze aziendali;
- Laboratori pratici con strumenti e modelli AI generativi;
- Sessioni di confronto e feedback personalizzato.

DOCENTE: MARCO MAZZAGLIA
DURATA DEL CORSO: 20H

CALENDARIO		
DATA	ORARIO	ATTIVITÀ
MERCOLEDÌ 28/01/2026	14 – 18	SESSIONE 1
MERCOLEDÌ 04/02/2026	14 – 18	SESSIONE 2
MERCOLEDÌ 11/02/2026	14 – 18	SESSIONE 3
MERCOLEDÌ 18/02/2026	14 – 18	SESSIONE 4
MERCOLEDÌ 25/02/2026	14 – 18	SESSIONE 5

SESSIONI PERCORSO FORMATIVO

SESSIONE 1 – AI: INTRODUZIONE E PROCESSO DI APPRENDIMENTO

Capitolo 1. L’Intelligenza Artificiale: nuova entità cognitiva

- Cos’è l’AI e perché è rilevante oggi
L’intelligenza artificiale rappresenta una forma unica di interazione cognitiva. In che modo entra nella vita di tutti i giorni e quali sono gli impatti economici che sta generando e che produrrà nel futuro all’interno delle aziende e della società civile?
- Come l’AI interpreta la realtà
Su quali fondamenta si basa l’AI? Quali sono gli elementi che utilizza per leggere e interpretare la realtà? Attraverso teoria e pratica si sperimentano le modalità di apprendimento dell’AI.

Capitolo 2. AI e un percorso di evoluzione nel tempo

- Un percorso per comprendere il contesto
La storia e l’evoluzione del pensiero umanistico e scientifico sull’Intelligenza Artificiale insieme all’aspetto tecnologico e a prove sul campo porteranno alla scoperta delle diverse forme di Intelligenza Artificiale e il collegamento con il mondo tecnologico in tutte le sue forme.
- Acquisire un alfabeto comune: i concetti chiave dell’AI
Quali sono le parole e le idee che ruotano intorno all’Intelligenza Artificiale e come sono collegate tra di loro.

SESSIONI PERCORSO FORMATIVO

SESSIONE 2: L'IMPORTANZA DEI DATI E L'INTRODUZIONE DELL'AI GENERATIVA

Capitolo 1.

I dati come base fondamentale dell'AI e l'AI generativa

- Come i dati e il percorso tecnologico hanno portato all'evoluzione fino a oggi e all'AI generativa
Spiegazione dettagliata delle principali tipologie di AI, includendo AI deterministica (basata su regole), AI probabilistica (Machine Learning) e Deep Learning, chiarendo con esempi pratici caratteristiche, applicazioni e limitazioni.
- AI generativa e modelli linguistici (LLM)
Approfondimento sui modelli generativi, con un focus su agenti conversazionali come ChatGPT, Claude e Gemini. Saranno illustrate le loro modalità di funzionamento, le potenzialità offerte e i limiti legati alla complessità dei dati e all'efficienza operativa. Verrà inoltre spiegata la costruzione di prompt efficaci, evidenziando tanto le regole comuni quanto le peculiarità specifiche di ciascun agente.

Capitolo 2.

Laboratorio pratico sull'utilizzo dei modelli AI

- Esercitazione pratica con differenti modelli LLM
Laboratorio pratico in cui i partecipanti sperimentano direttamente l'utilizzo di modelli generativi, creando contenuti testuali, analisi, apprendendo le differenze nei diversi campi di utilizzo.

SESSIONI PERCORSO FORMATIVO

SESSIONE 3: AI: CAVEAT, SFIDE SOCIALI, ETICHE ED ECONOMICHE

Capitolo 1.

AI, disinformazione e manipolazione di massa

- AI, allucinazioni, bias, fake news e propaganda digitale
Si introdurranno i concetti chiave di allucinazioni, bias, fake news e propaganda digitale nell'ambito dell'AI. Si esploreranno le cause e le conseguenze di questi fenomeni nella produzione e diffusione di contenuti. Verranno analizzati esempi concreti e casi di studio per comprendere come riconoscerli e gestirli.
- Responsabilità e gestione etica delle informazioni
Discussione interattiva su strategie pratiche e responsabilità etiche che aziende e manager devono adottare per contrastare manipolazioni informative e disinformazione AI-driven.

Capitolo 2.

Informazione come potere e AI

- Automazione, lavoro e disuguaglianze economiche
Approfondimento sugli effetti economici dell'automazione avanzata e come gestire la transizione per ridurre gli impatti negativi sul lavoro, inclusività e stabilità sociale.
- Consumi energetici e impatto ambientale delle AI
Sessione dedicata all'analisi dei costi economici ed ecologici associati all'implementazione delle AI su larga scala, proponendo approcci sostenibili per una transizione ecologicamente responsabile.

SESSIONI PERCORSO FORMATIVO

SESSIONE 4: AI: STRUMENTI A DISPOSIZIONE PER L'ATTIVITÀ QUOTIDIANA

Capitolo 1. Strumenti a disposizione e fonti di aggiornamento

- Quali strumenti e quali fonti
Verranno approfonditi gli strumenti più rilevanti e diffusi nei principali ambiti applicativi dell'Intelligenza Artificiale, quali testi, immagini, video e presentazioni. Saranno inoltre illustrate diverse risorse informative che permetteranno di mantenere un aggiornamento continuo rispetto alle future evoluzioni del settore.
- Analisi e dimostrazione di uso di strumenti nei diversi contesti
L'analisi e dimostrazione dell'uso di strumenti di Intelligenza Artificiale nei diversi contesti rappresenta un passaggio fondamentale per comprendere concretamente come queste tecnologie possano essere applicate in modo efficace e mirato. Attraverso esempi pratici e casi d'uso specifici, si illustrano le funzionalità principali degli strumenti dedicati a vari ambiti, come la generazione e l'elaborazione di testi, la manipolazione di immagini, la gestione di contenuti video e la realizzazione di presentazioni dinamiche.

Capitolo 2. La mia giornata con l'AI

- Applicazione pratica
Il partecipante sarà guidato nell'esplorazione quotidiana delle potenzialità offerte dai principali strumenti di Intelligenza Artificiale. Verrà proposta una metodologia operativa e saranno analizzate le strategie chiave per integrare efficacemente queste tecnologie nelle proprie attività.

SESSIONI PERCORSO FORMATIVO

SESSIONE 5: ROADMAP PRATICA PER IMPLEMENTARE L'AI IN AZIENDA

Capitolo 1. Strategia aziendale e AI: il giusto equilibrio uomo-macchina

- Come integrare AI nei processi aziendali
I partecipanti apprenderanno metodologie operative per definire strategie di implementazione equilibrate tra innovazione tecnologica e valore umano, massimizzando i benefici e riducendo rischi e resistenze interne.
- Casi aziendali reali di integrazione efficace
Verranno presentati esempi pratici di PMI che hanno implementato con successo soluzioni AI, discutendo fattori critici di successo, problemi incontrati e soluzioni adottate.

Capitolo 2. Workshop finale: costruire la propria strategia AI-driven

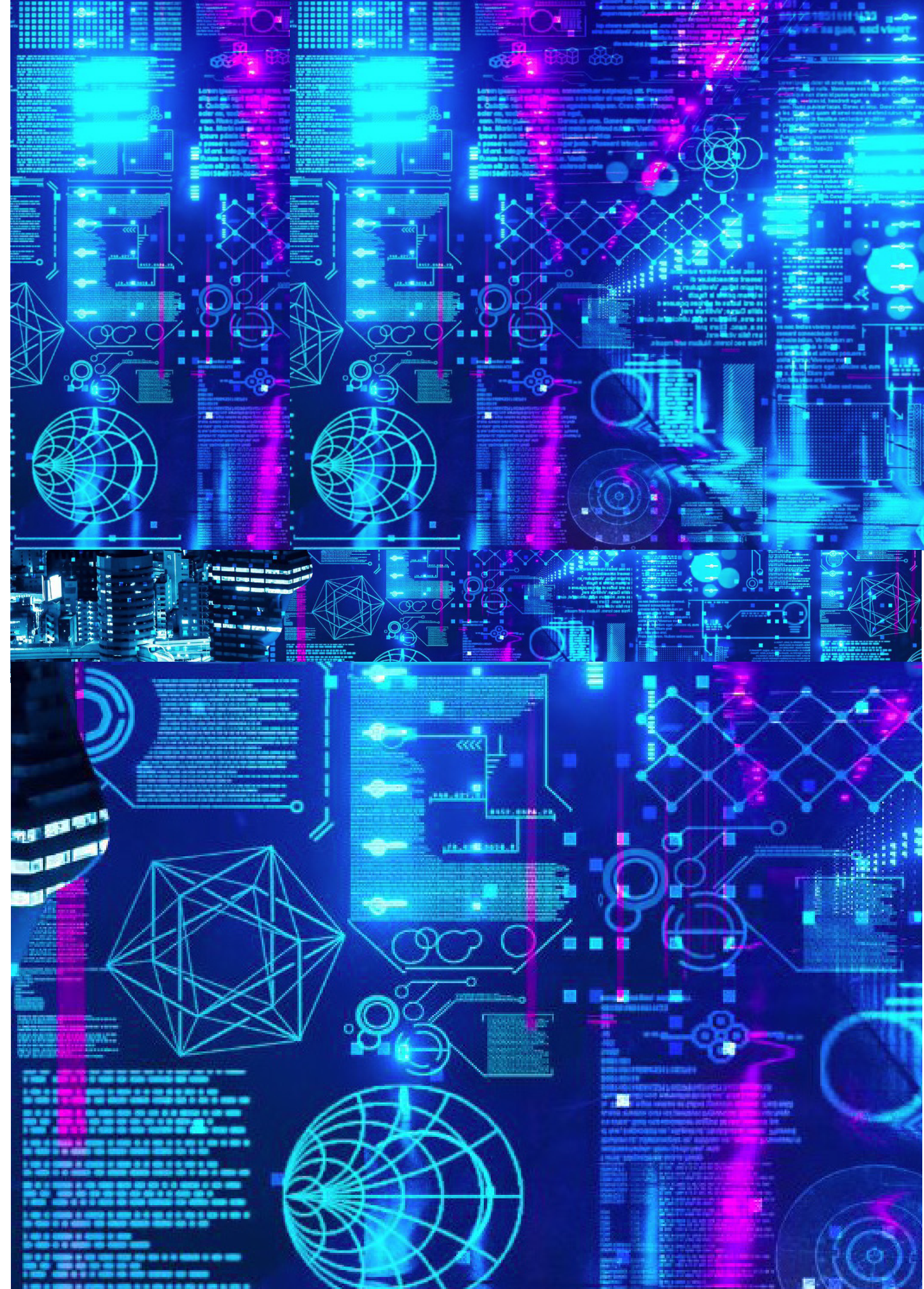
- Piano operativo individuale
Laboratorio finale dove i gruppi partecipanti svilupperanno una strategia concreta e personalizzata per la propria azienda, definendo chiaramente gli obiettivi, i KPI, le soluzioni tecnologiche e le risorse necessarie per un'implementazione efficace.
- Presentazione finale e feedback
Ogni gruppo partecipante presenterà il proprio piano strategico ricevendo feedback dettagliati e suggerimenti pratici dai docenti e dal gruppo, per perfezionare ulteriormente la propria strategia e assicurarsi che sia realmente implementabile e sostenibile.

4. AI 101 – WHAT YOU NEED TO KNOW ABOUT AI

Sblocca il potenziale
dell'AI nella tua azienda

Per qualsiasi informazione, e in particolare per il supporto
nella compilazione dei documenti obbligatori per la registrazione
al corso, il team delle OGR Torino è a vostra disposizione
per assistenza e chiarimenti. Potete contattarci all'indirizzo:

formazione.edihrome@ogrtorino.it





Finanziato
dall'Unione europea
NextGenerationEU



Ministero delle Imprese
e del Made in Italy



R.O.M.E.
Digital Hub



Powered by
Fondazione
CRT

Informazioni / helpdesk

formazione.edihrome@ogrtorino.it

Un progetto di



Powered by
Fondazione
CRT



R.O.M.E.
Digital Hub

In collaborazione con

synesthesia